

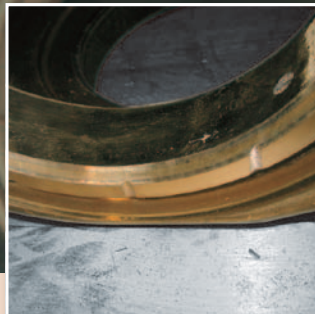
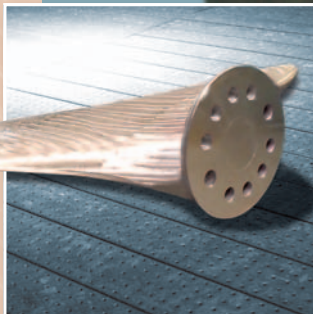


# Gall & Seitz

## Systems GmbH

Reparatur-Technologie für **BRONZE**-Bauteile mittels

# Laser-Pulver-Auftragsschweißen



## Übliche Schäden

- Verschleiß oder Beschädigung von Sitz- oder Dichtungsflächen
- Konventionell schlecht oder nicht schweißbare Bronze- und Messinglegierungen
- Ersatzteile nicht verfügbar

## Bauteile

- Gehäuse z.B. von Bugstrahlrudern, Pumpen
- Sitzflächen von Verstellpropellerblättern
- Andere Bronze- und Messingbauteile

## Vorteile

- Bauteile, die bisher verworfen wurden, können jetzt rekonditioniert werden!
- Sicherer und reproduzierbarer Laser-Schweißprozess
- Verbesserte Verschleißigenschaften und Härte durch Verwendung Al-haltiger Bronzelegierung
- Deutlich verbesserte Lebensdauer
- Kurzfristige Reparatur möglich

GL-zertifiziertes  
Reparaturverfahren



Gall & Seitz Systems GmbH  
laser@gall-seitz.com

Vogelreth 2-4 · D-20457 Hamburg  
Tel. +49-40-780 184-0 · Fax -19

Alte Industriestraße 7 · D-27472 Cuxhaven  
Tel. +49-4721 7445-0 · Fax -33

[www.gall-seitz.com](http://www.gall-seitz.com)

INDUSTRIESERVICE

SCHIFFSREPARATUREN

ROHRPRODUKTION

LASER-PULVER-  
AUFTRAGSSCHWEISSEN